


POZNÁMKA:

-VEŠKERÉ ROZMĚRY JE NUTNO OVĚŘIT NA STAVBĚ

-VÝPIS VÝROBKŮ NENAHRAZUJE DÍLENSKOU DOKUMENTACI, TA BUDE ZPRACOVÁNA DODAVATELEM A PŘEDLOŽENA GP A INVESTOROVÍ K ODSOUHLASENÍ.

-DÍLENSKÁ DOKUMENTACE JE SOUČÁSTÍ DODÁVKY VÝROBKŮ!

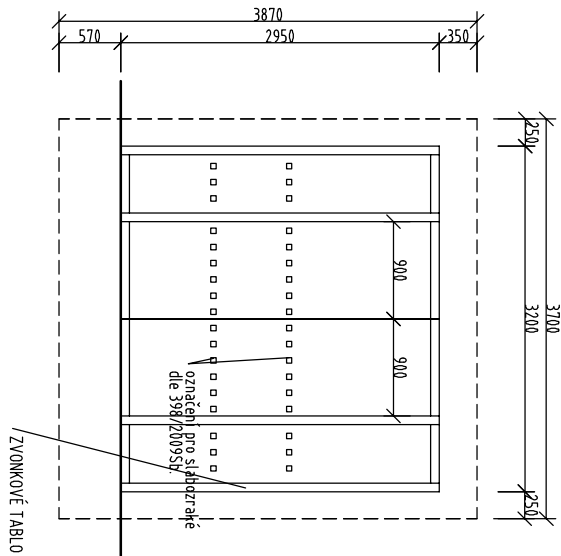
± 0.000 = SO 01: 260.90, SO 02 259.00 m.n.m. B.p.v.

INVESTOR : STATUTÁRNÍ MĚSTO BRNO		DOMINIKÁNSKÉ NÁM. 196/1, 602 00 BRNO	
MATEŘSKÁ ŠKOLA A ŠKOLNÍ DRUŽINA BRNO, KIKRLEHO			
STUPEŇ : DOKUMENTACE PRO PROVÁDĚNÍ STAVBY			
GENERÁLNÍ PROJEKTANT :		 atelier Slavičkova 1a, 638 00 Brno IČO: 282 79 999 DIČ: CZ 282 79 999	
PROFESE : ARCHITEKTONICKO STAVEBNÍ ŘEŠENÍ		STAVEBNÍ OBJEKT : SO 02 – MATEŘSKÁ ŠKOLA	
VEDOUcí PROJEKTANT :	ING.ARCH. IVO ŠVÁBENSKÝ	IS-ARCH s.r.o. Slavičkova 827/1a 638 00 Brno IČ: 282799999	
ZODPOVĚDNÝ PROJEKTANT :	ING.ARCH. MARTIN BORÁK		
VYPRACOVAL :	JIŘÍ MASOPUST		
KONTROLOVAL :	ING.ARCH. MARTIN BORÁK		
NÁZEV VÝKRESU :	DATUM : 8/2024		
VÝPIS HLINÍKOVÝCH VÝROBKŮ	MĚŘÍTKO :		
	PARÉ :	ČÍSLO VÝKRESU :	
		D.1.1.12	

ROZMĚRY		SCHEMATICKÝ NÁKRES (POHLED Z EXTERIÉRU)					POČET KUSŮ				POZNÁMKA
ŠÍŘKA (mm)	VÝŠKA (mm)						TPP	NP	ZNP	STŘECHA	

AL
1

3700
3300



ZVONKOVÉ TABLO + ČÍTEKA

Sestava s dveřmi, z AL profilů s přerušeným tepelným mostem, dveře otvírávé do exteriéru, hlavní křídlo pravé, šířky 2x 900mm, barva int/ext RAL 7016

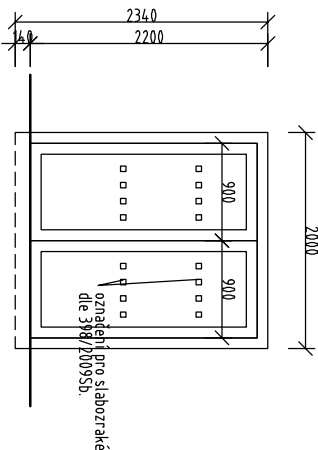
- Uw = 0,9 W/m²K
- Zasklení čtyřm izolačním bezpečnostním trojsklem
- předsazená montáž - dodávka včetně kompletního systému předsazené montáže (např: kompozitní "L" profily) vč. navazujících doplňků
- "tepý" distanční rámeček, hlaubka zasklivači drážky min. 20mm
- součástí bude sloupek šířky 12 cm pro instalaci tabla dorozumivacího zařízení (vrátník + čítec) - nutná koordinace s profesí slabooproud
- kování: elektromechanický zámek s kartovým přístupem, kliku/ panikové kování (dle ČSN EN 179) - hrazda (vodorovné madlo ve výšce 800-900 mm nad podlahou, na straně opačné, než jsou závěsy), nerez,
- ovládání el. vrátným
- Bezpečnostní frída uzamykacího systému bude RC3
- Dodávka a montáž včetně difuzních a parotěsných pásů v návaznostech na okolní konstrukce
- Včetně čidla/magnetu pro EZS
- systém generálního klíče (viz specifikace ostahních výrobků)
- včetně tepelněizolačních obvodových profilů (tl. podlahy 570mm) a rozšiřovacího profilu v nadpraží (350mm) a na obou bocích (š. 250mm)
- včetně dorazu v podlaze (ochrana fasády, resp. křídla při otevření)
- včetně krycích AL lišt pro překrytí připojovacích spár v interiéru

-včetně značení pro slabozraké dle 398/2009Sb

-sestava bude zasklena od výšky 400mm, nebo budou chráněny proti mechanickému poškození vozíkem. Zámek dveří bude umístěn nejméně 1000mm od podlahy, kliku nejméně 1100mm

AL
2

2000
2200



Sestava s dveřmi, z AL profilů s přerušeným tepelným mostem, dveře otvírávé do exteriéru, hlavní křídlo pravé, šířky 2x 900mm, barva int/ext RAL 7016

- Uw = 1,5 W/m²K
- Zasklení čtyřm izolačním bezpečnostním trojsklem
- "tepý" distanční rámeček, hlaubka zasklivači drážky min. 20mm
- kování: zámek s vložkou, kliku/ panikové kování (dle ČSN EN 179) - hrazda (vodorovné madlo ve výšce 800-900 mm nad podlahou, na straně opačné, než jsou závěsy), nerez,
- systém generálního klíče (viz specifikace ostahních výrobků)
- včetně tepelněizolačních obvodových profilů (tl. podlahy 140mm)
- včetně dorazu v podlaze (ochrana fasády, resp. křídla při otevření)
- včetně krycích AL lišt pro překrytí připojovacích spár v interiéru

-včetně značení pro slabozraké dle 398/2009Sb

-sestava bude zasklena od výšky 400mm, nebo budou chráněny proti mechanickému poškození vozíkem. Zámek dveří bude umístěn nejméně 1000mm od podlahy, kliku nejméně 1100mm

1
1
1

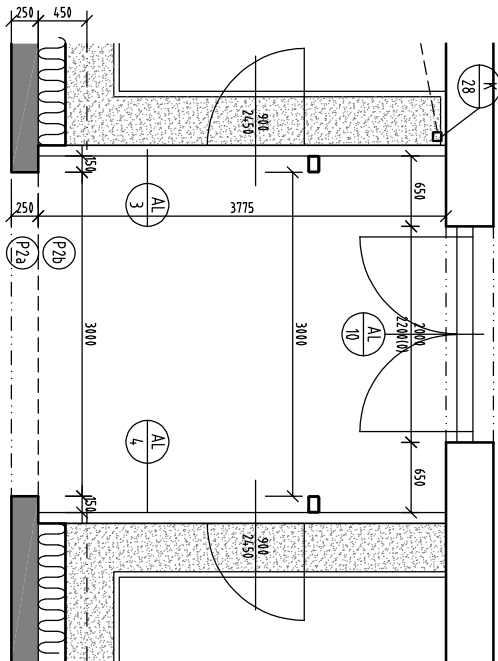
DODÁVKA V KOMPLETIZOVANÉM PŘÍPADOVÁNÍ VÝROBKU MUŠÍ ODPOVÍDAT ČSN
PŘED VÝROBOU ROZMĚRY OVĚŘIT ZAMĚŘENÍM NA STAVBĚ
PŘÍPADNĚ NESROVNALOSTI KONZULTOVAT S PROJEKTANTEM

DODÁVKA V KOMPLETIZOVANÉM PŘÍPADOVÁNÍ VÝROBKU MUŠÍ ODPOVÍDAT ČSN
PŘED VÝROBOU ROZMĚRY OVĚŘIT ZAMĚŘENÍM NA STAVBĚ
PŘÍPADNĚ NESROVNALOSTI KONZULTOVAT S PROJEKTANTEM

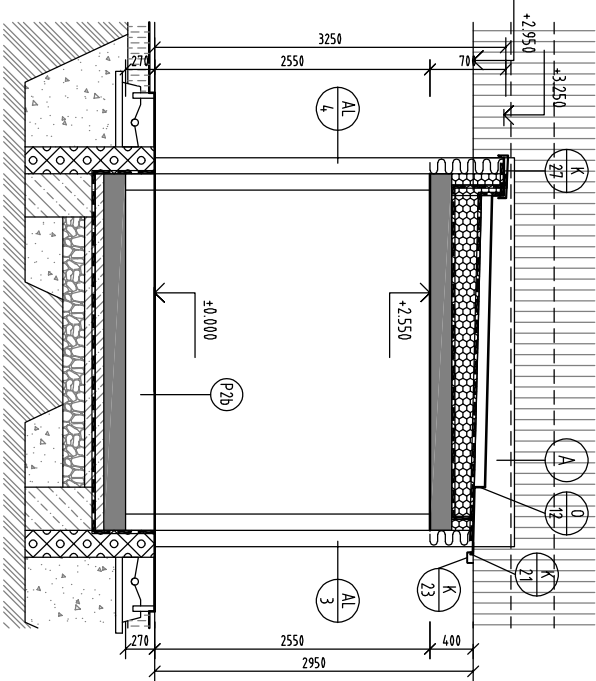
ROZMĚRY		SCHEMATICKÝ NÁKRES (POHLED Z EXTERIÉRU)	POČET KUSŮ					POZNÁMKA
ŠÍŘKA (mm)	VÝŠKA (mm)		TPP	NP	2NP	STŘECHA	CELKEM	
<div>AL3</div>	3775	2950						
<p>Rámová fasáda, z AL profilů s přerušeným tepelným mostem, dveře otvírávé do exteriéru, barva int/ext RAL 7016</p> <ul style="list-style-type: none">-celoprosklená pevná fasáda, sloupko-příčkový systém-Uw = 0,9 W/m²K-Zasklení čirým izolačním bezpečnostním trojsklem-předsazená montáž - dodávka včetně kompletního systému předsazené montáže (např. kompozitní "L" profily) vč. navazujících doplňků-"teplý" distanční rámeček, hloubka zasklívací drážky min. 20mm-kování: zámek s vložkou, klika/ panikové kování (dle ČSN EN 179) - paniková klika, nerez.-Bezpečnostní třída uzamykacího systému bude RC3-Dodávka a montáž včetně difúzních a parotěsných pásů v návaznostech na okolní konstrukce-Včetně čidla/magnetu pro EZS-systém generálního klíče viz specifikace ostatních výrobků)-včetně tepelněizolačních obvodových profilů (tl. podlahy 270mm) a rozšiřovacího profilu v nadpraží (350mm) a na obou bocích (š. 250mm)-včetně dorazu v podlaze (ochrana fasády, resp. křídla při otevření)-včetně krycích AL lišt pro překrytí připojovacích spár v interiéru-včetně tepelně-izolačních plných panelů, krycích plechů, kotlov, pomocných konstrukcí, klempířského zapravení-podrobně viz detaily			1				1	DODÁVKA V KOMPLETIZOVANÉM PROVEDENÍ VČETNĚ ATESTU ZABUDOVÁNÍ VÝROBKU MUSÍ ODPOVÍDAT ČSN PŘED VÝROBOU ROZMĚRY OVĚRIT ZAMĚŘENÍM NA STAVBĚ PŘÍPADNĚ NESROVNALOSTI KONZULTOVAT S PROJEKTANTEM
<div>AL4</div>	3775	3250						
<p>Rámová fasáda, z AL profilů s přerušeným tepelným mostem, dveře otvírávé do exteriéru, barva int/ext RAL 7016</p> <ul style="list-style-type: none">-celoprosklená pevná fasáda, sloupko-příčkový systém-Uw = 0,9 W/m²K-Zasklení čirým izolačním bezpečnostním trojsklem-předsazená montáž - dodávka včetně kompletního systému předsazené montáže (např. kompozitní "L" profily) vč. navazujících doplňků-"teplý" distanční rámeček, hloubka zasklívací drážky min. 20mm-kování: zámek s vložkou, klika/ panikové kování (dle ČSN EN 179) - paniková klika, nerez.-Bezpečnostní třída uzamykacího systému bude RC3-Dodávka a montáž včetně difúzních a parotěsných pásů v návaznostech na okolní konstrukce-Včetně čidla/magnetu pro EZS-systém generálního klíče viz specifikace ostatních výrobků)-včetně tepelněizolačních obvodových profilů (tl. podlahy 270mm) a rozšiřovacího profilu v nadpraží (350mm) a na obou bocích (š. 250mm)-včetně dorazu v podlaze (ochrana fasády, resp. křídla při otevření)-včetně krycích AL lišt pro překrytí připojovacích spár v interiéru-včetně tepelně-izolačních plných panelů, krycích plechů, kotlov, pomocných konstrukcí, klempířského zapravení-podrobně viz detaily			1				1	DODÁVKA V KOMPLETIZOVANÉM PROVEDENÍ VČETNĚ ATESTU ZABUDOVÁNÍ VÝROBKU MUSÍ ODPOVÍDAT ČSN PŘED VÝROBOU ROZMĚRY OVĚRIT ZAMĚŘENÍM NA STAVBĚ PŘÍPADNĚ NESROVNALOSTI KONZULTOVAT S PROJEKTANTEM

ROZMĚRY		SCHEMATICKÝ NÁKRES (POHLED Z EXTERIÉRU)				POČET KUSŮ			POZNÁMKA
ŠÍŘKA (mm)	VÝŠKA (mm)					TPP	NP	2NP	
						CELKEM			

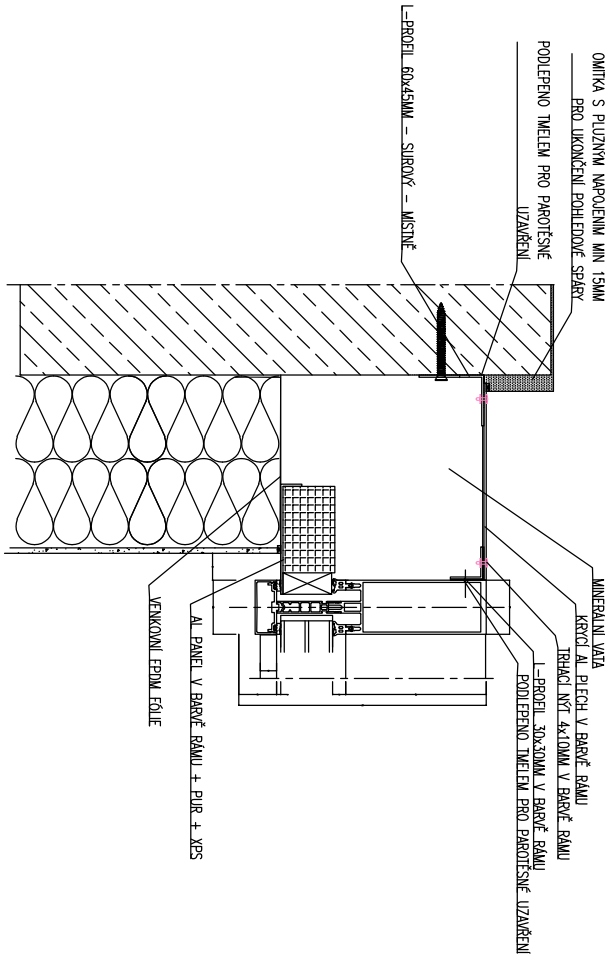
PŮDORYS



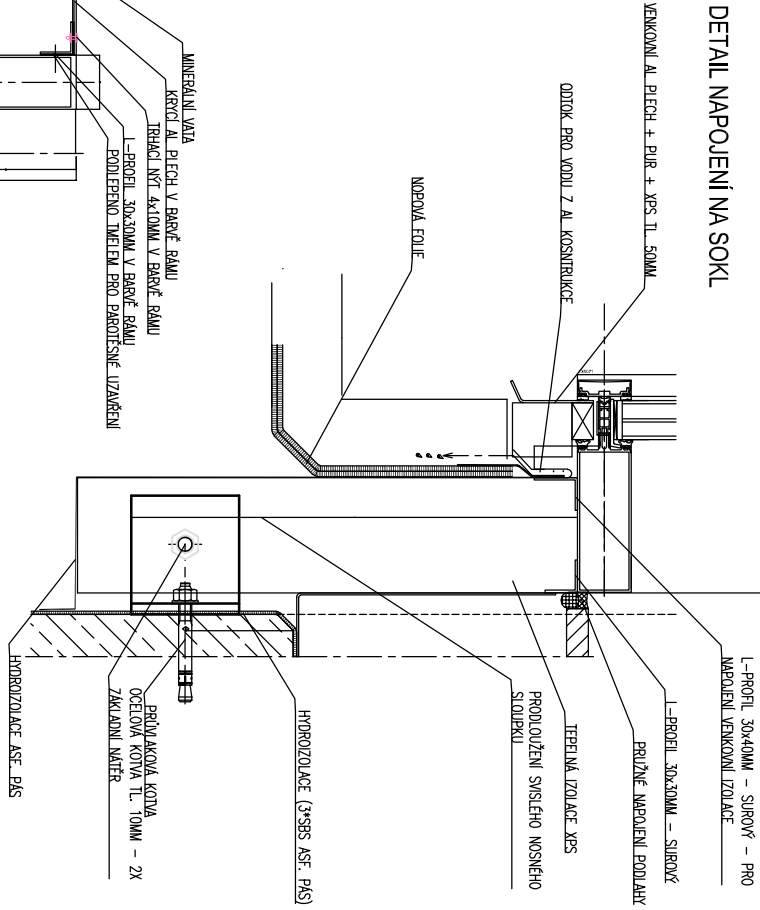
ŘEZ



DETAIL NÁPOJENÍ NA STĚNU



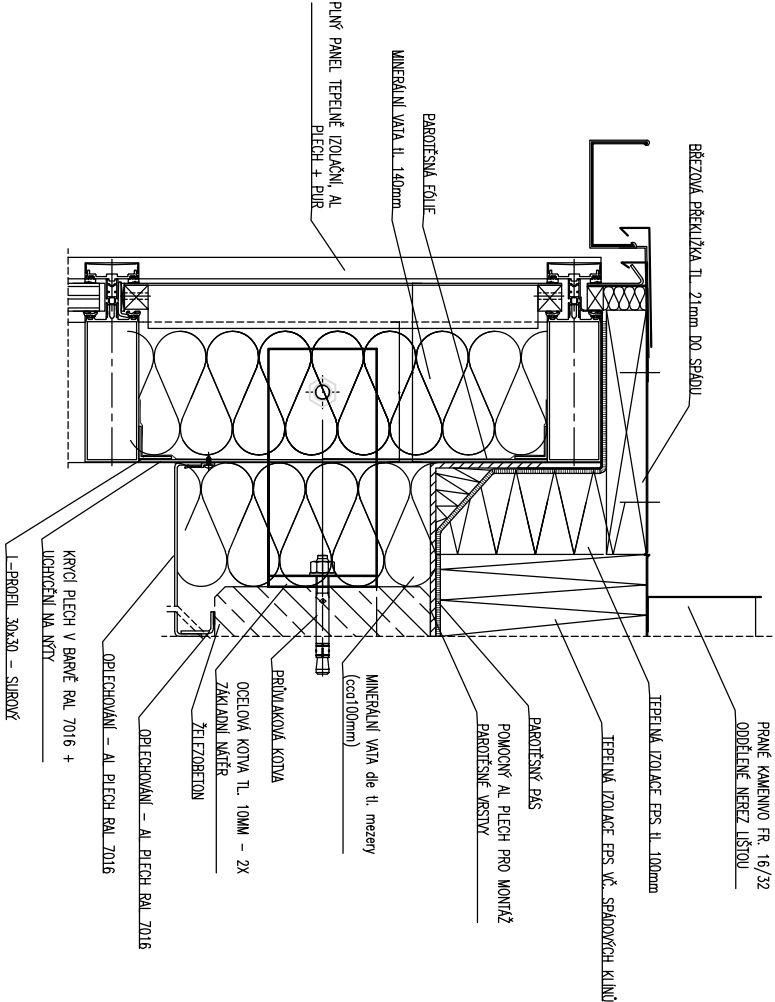
DETAIL NÁPOJENÍ NA SOKL



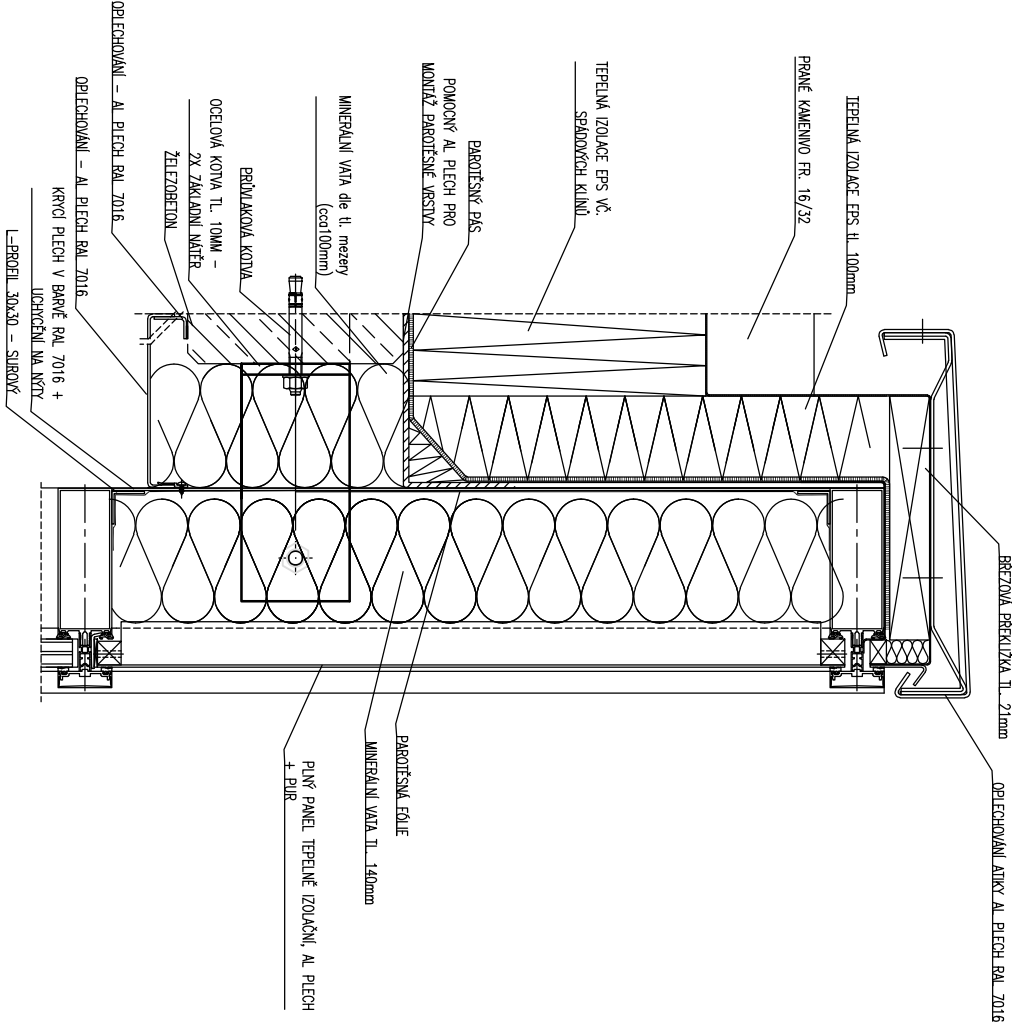
ROZMĚRY		SCHEMATICKÝ NÁKRES (POHLED Z EXTERIÉRU)	POČET KUSŮ				POZNÁMKA	
ŠÍŘKA (mm)	VÝŠKA (mm)		TPP	NP	ZNP	STŘECHA		CELKEM



DETAIL UKONČENÍ PLOCHÉ STŘECHY U OKAPU



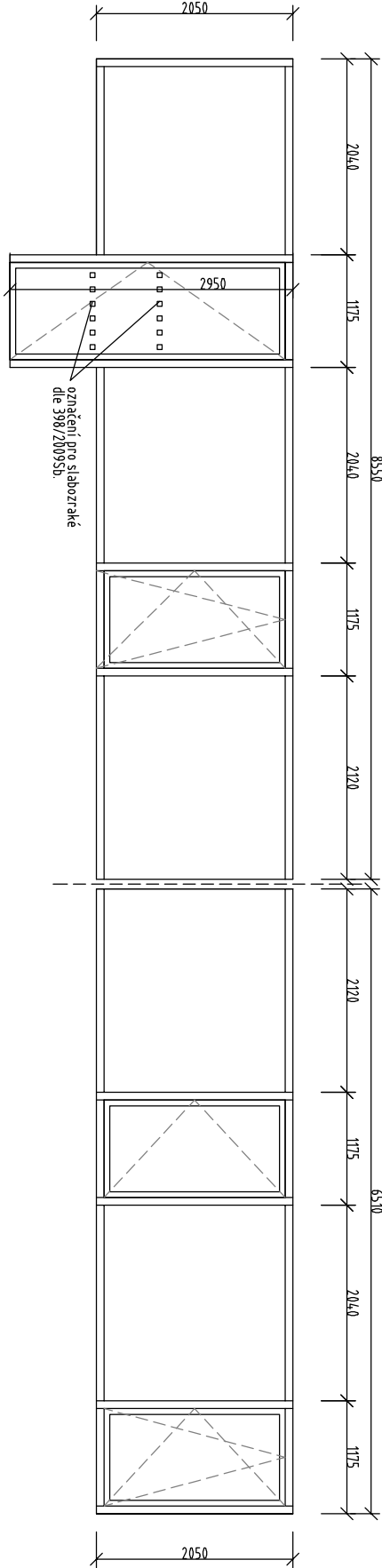
DETAIL UKONČENÍ PLOCHÉ STŘECHY U ATIKY



ROZMĚRY	OZNAČENÍ NA VÝKRESE	
	ŠÍŘKA (mm)	VÝŠKA (mm)
<div>AL 5</div>	8550+65102050/2950	

SCHEMATICKÝ NÁKRES
(POHLED Z EXTERIÉRU)

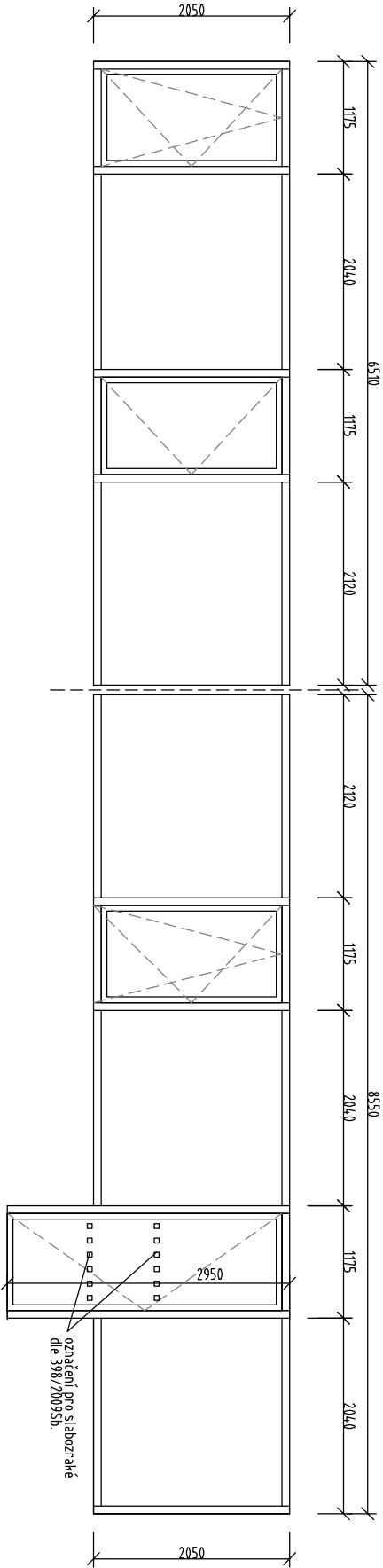
POČET KUSŮ				POZNÁMKA
TPP	NP	2NP	STŘECHA	
	1	1		2
CELKEM				



- Rohová sestava fixního zasklení, otvíracích, sklápěcích křídel s dveřmi, z AL profilů s přerušeným tepelným mostem, dveře otvíravé do exteriéru, barva int/ext RAL 7016
- Uw = 0,9 W/m²K
 - Zasklení čířm izolačním bezpečnostním trojsklem, na dveřích vč. protišluneční fólie (částečně nahrazuje ext. žaluzie, které na dveřích nelze umístit)
 - předsazena montáž - dodávka včetně kompletního systému předsazuje montáže Inapř. kompozitní "I" profily) vč. navazujících doplňků
 - "tepý" distanční rámeček, hloubka zasklivačí drážky min. 20mm
 - kování oken: uzamykací křídla (všechny okna v budově na stejný klíč - mimo systém GK), kování dveří - neuzamykací křídla (dveře slouží jako 2. únik ze třídy), nerez
 - Dodávka a montáž včetně dílů a parotěsný pás na okení konstrukce
 - Včetně tědla/magneťu pro EZS
 - včetně tepelněizolačních obvodových profilů (tl. podlahy 270mm)
 - včetně dorazu v podlaže (ochrana fasády, resp. křídla při otevíření)
 - včetně krycích AL lišt pro přehýbí připojovacích spár v interiéru
 - exteriérový parapet viz výpis klempířských výrobků, interiérový (kamenný) viz výpis ostatních výrobků
 - včetně značení pro slaboztrákové dle 398/2009Sb
 - Zámek dveří bude umístěn nevyšší 1000mm od podlahy, křídla nevyšší 1100mm, křídla okna ve výšce do 1,5m nad podlahou

DODÁVKA V KOMPLETIZOVANÉM PROVEDENÍ VČETNĚ ATESTU
ZABUDOVÁNÍ VÝROBKU MUSÍ ODPOVÍDAT ČSN
PŘED VÝROBOU ROZMĚRY OVĚRIT ZAMĚŘENÍM NA STAVBĚ
PŘÍPADNĚ NESROVNALOSTI KONZULTOVAT S PROJEKTANTEM

ROZMĚRY		OZNAČENÍ NA VÝKRESE	SCHEMATICKÝ NÁKRES (POHLED Z EXTERIÉRU)	POČET KUSŮ					POZNÁMKA
ŠÍŘKA (mm)		VÝŠKA (mm)		tpp	nnp	znp	střecha	CELKEM	
					1	1		2	



- Rohová sestava fixního zasklení, otvíracích, sklápěcích křídel s dveřmi, z AL profilů s přerušeným tepelným mostem, dveře otevírávé do exteriéru, barva int/ext RAL 7016
- Uw = 0,9 W/m²K
- Zasklení čirým izolačním bezpečnostním trojsklem, na dveřích vč. protisluneční folie (částečně nahrazuje ext. žaluzie, které na dveřích nelze umístit)
 - předsazena montáž - dodávka včetně kompletního systému předsazene montáže (např. kompozitní "L" profily) vč. navazujících doplňků
 - "tepý" distanční rámeček, hloubka zasklivačí drážky min. 20mm
 - kování oken: uzamykacího kliky (všechny okna v budově na stejný klíč - mimo systém GK), kování dveří - neuzamykacího kliky (dveře slouží jako 2. únik ze třídy), nerez
 - Dodávka a montáž včetně dílů a parotěsný pás v návaznostech na okenní konstrukce
 - Včetně těl/magneťů pro EZS
 - včetně tepelněizolačních obvodových profilů (tl. podlahy 270mm)
 - včetně dorazu v podlaží (ochrana fasády, resp. křídla při otevírání)
 - včetně krycích AL lišt pro přikrytí připojovacích spár v interiéru
 - exteriérový parapet viz výpis klempířských výrobků, interiérový (kamenný) viz výpis ostatních výrobků
 - včetně značení pro slabozraké dle 396/2009Sb
 - Zámek dveří bude umístěn nevyšší 1000mm od podlahy, kliky nevyšší 1100mm, kliky oken ve výšce do 1,5m nad podlahou

DODÁVKA V KOMPLETIZOVANÉM PROVEDENÍ VČETNĚ ATESTU
ZABUDOVÁNÍ VÝROBKU MUŠÍ ODPOVÍDAT ČSN
PŘED VÝROBOU ROZMĚRY OVĚRIT ZAMĚŘENÍM NA STAVBĚ
PŘÍPADNĚ NESROVNALOSTI KONZULTOVAT S PROJEKTANTEM

ROZMĚRY		SCHEMATICKÝ NÁKRES (POHLED Z EXTERIÉRU)	POČET KUSŮ				POZNÁMKA
ŠÍŘKA (mm)	VÝŠKA (mm)		TPP	NP	ZNP	STŘECHA	

	NP	2NP	STŘECHA	CELKEM
TPP				
	2	2		4



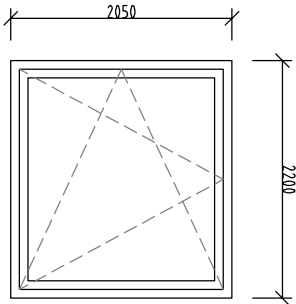
Sestava sklopných křídel, z AL profilů s přerušeným tepelným mostem, barva int/ext RAL 7016
-Uw = 0,9 W/m²K
-Zasklení čirým izolačním trojsklem
-předsazená montáž - dodávka včetně kompletního systému předsazené montáže (např. kompoziční "L" profily) vč. navazujících doplňků
-"teplo" distanční rámeček, hloubka zasklívací drážky min. 20mm
-kování oken: uzamykatelný pákový ovladač (všechny okna v budově na stejný klíč - mimo systém GK), nerez
-Dodávka a montáž včetně difúzních a parotěsných pássek v návaznostech na okolní konstrukce
-Včetně čidla/magnetu pro EZS
-včetně tepelněizolačních obvodových profilů
-včetně krycích AL lišt pro překrytí připojovacích spár v interiéru
-exteriérový parapet viz výpis klempířských výrobků, interiérový - keramický obklad

DODÁVKA V KOMPLETIZOVANÉM PROVEDENÍ VČETNĚ ATESTU
ZABUDOVÁNÍ VÝROBKU MUSÍ ODPOVÍDAT ČSN
PŘED VÝROBOU ROZMĚRY OVĚRIT ZAMĚŘENÍM NA STAVBĚ
PŘÍPADNÉ NESROVNALOSTI KONZULTOVAT S PROJEKTANTEM



2200

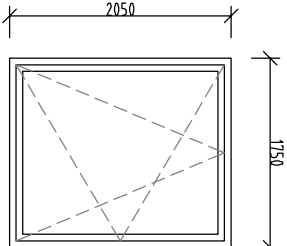
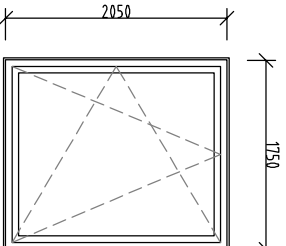
2050



Okno otvírací a sklopné, z AL profilů s přerušeným tepelným mostem, barva int/ext RAL 7016
-Uw = 0,9 W/m²K
-Zasklení čirým izolačním trojsklem
-předsazená montáž - dodávka včetně kompletního systému předsazené montáže (např. kompoziční "L" profily) vč. navazujících doplňků
-"teplo" distanční rámeček, hloubka zasklívací drážky min. 20mm
-kování oken: uzamykatelná klika (všechny okna v budově na stejný klíč - mimo systém GK), nerez
-Dodávka a montáž včetně difúzních a parotěsných pássek v návaznostech na okolní konstrukce
-Včetně čidla/magnetu pro EZS
-včetně tepelněizolačních obvodových profilů
-exteriérový parapet viz výpis klempířských výrobků, interiérový (kameny) viz výpis ostatních výrobků
-klika oken ve výšce do 1,5m nad podlahou

	1	1	2

DODÁVKA V KOMPLETIZOVANÉM PROVEDENÍ VČETNĚ ATESTU
ZABUDOVÁNÍ VÝROBKU MUSÍ ODPOVÍDAT ČSN
PŘED VÝROBOU ROZMĚRY OVĚRIT ZAMĚŘENÍM NA STAVBĚ
PŘÍPADNÉ NESROVNALOSTI KONZULTOVAT S PROJEKTANTEM

ROZMĚRY		SCHEMATICKÝ NÁKRES (POHLED Z EXTERIÉRU)	POČET KUSŮ				POZNÁMKA	
ŠÍŘKA (mm)	VÝŠKA (mm)		TPP	NP	2NP	STŘECHA		CELKEM
<div>AL 11</div>	1750	2050	1				1	DODÁVKA V KOMPLETIZOVANÉM PROVEDENÍ VČETNĚ ATESTU ZABUDOVÁNÍ VÝROBKU MUSÍ ODPOVÍDAT ČSN PŘED VÝROBOU ROZMĚRY OVĚRIT ZAMĚŘENÍM NA STAVBĚ PŘÍPADNĚ NESROVNALOSTI KONZULTOVAT S PROJEKTANTEM
<div></div> <p>Otmo otvírávé a sklopné, z AL profilů s přerušeným tepelným mostem, barva int/ext RAL 7016</p> <p>-U_w = 0,9 W/m²K</p> <p>-Zasklení čtyřm izolačním trojsklem</p> <p>-představená montáž - dodávka včetně kompletního systému představené montáže (např. kompozitní "L" profily) vč. navazujících doplňků</p> <p>-"teplo" distanční rámeček, hloubka zasklívací drážky min. 20mm</p> <p>-kování oken: uzamykateľná křlka (všechny okna v budově na stejný klíč - mimo systém GK), nerez</p> <p>-Dodávka a montáž včetně difúzních a parotěsných pásěk v návaznostech na okolní konstrukce</p> <p>-Včetně tědla/magnetu pro EZS</p> <p>-včetně tepelněizolačních obvodových profilů</p> <p>-exteriérový parapet viz výpis klempřířských výrobků, interiérový (kamenný) viz výpis ostatních výrobků</p> <p>-klřka oken ve výšce do 1,5m nad podlahou</p>								
<div>AL 12</div>	1750	2050	1				1	DODÁVKA V KOMPLETIZOVANÉM PROVEDENÍ VČETNĚ ATESTU ZABUDOVÁNÍ VÝROBKU MUSÍ ODPOVÍDAT ČSN PŘED VÝROBOU ROZMĚRY OVĚRIT ZAMĚŘENÍM NA STAVBĚ PŘÍPADNĚ NESROVNALOSTI KONZULTOVAT S PROJEKTANTEM
<div></div> <p>Otmo otvírávé a sklopné, z AL profilů s přerušeným tepelným mostem, barva int/ext RAL 7016</p> <p>-U_w = 0,9 W/m²K</p> <p>-Zasklení čtyřm izolačním trojsklem</p> <p>-představená montáž - dodávka včetně kompletního systému představené montáže (např. kompozitní "L" profily) vč. navazujících doplňků</p> <p>-"teplo" distanční rámeček, hloubka zasklívací drážky min. 20mm</p> <p>-kování oken: uzamykateľná křlka (všechny okna v budově na stejný klíč - mimo systém GK), nerez</p> <p>-Dodávka a montáž včetně difúzních a parotěsných pásěk v návaznostech na okolní konstrukce</p> <p>-Včetně tědla/magnetu pro EZS</p> <p>-včetně tepelněizolačních obvodových profilů</p> <p>-exteriérový parapet viz výpis klempřířských výrobků, interiérový (kamenný) viz výpis ostatních výrobků</p> <p>-exteriérový otvor bude lemován plechem v barvě rámu okna - viz výrobek Z/15</p> <p>-klřka oken ve výšce do 1,5m nad podlahou</p>								

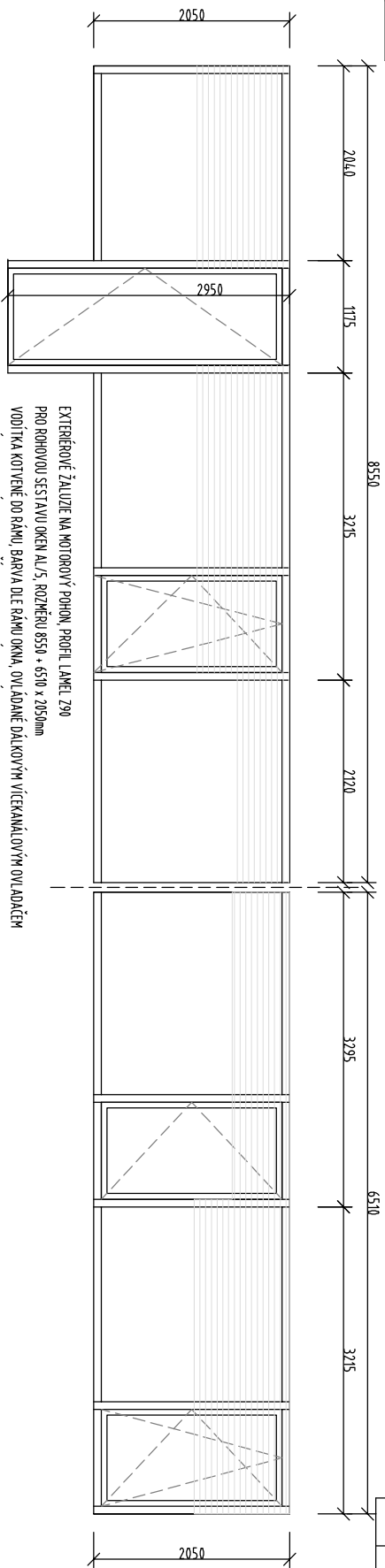
- Otmo otvírávané a sklopné, z AL profilů s přerušeným tepelným mostem, barva int/ext RAL 7016
- U_w = 0,9 W/m²K
- Zasklení čtyřm izolačním trojsklem
- představená montáž - dodávka včetně kompletního systému představené montáže (např. kompozitní "L" profily) vč. navazujících doplňků
- "teplo" distanční rámeček, hloubka zasklívací drážky min. 20mm
- kování oken: uzamykateleňá křlka (všechny okna v budově na stejný klíč - mimo systém GK), nerez
- Dodávka a montáž včetně difúzních a parotěsných pásěk v návaznostech na okolní konstrukce
- Včetně tědla/magnetu pro EZS
- včetně tepelněizolačních obvodových profilů
- exteriérový parapet viz výpis klempřířských výrobků, interiérový (kamenný) viz výpis ostatních výrobků
- exteriérový otvor bude lemovan pletchem v barvě rámu okna - viz výrobek Z/15
- klřka oken ve výšce do 1,5m nad podlahou

DODÁVKA V KOMPLETIZOVANÉM PROVEDENÍ VČETNĚ ATESTU
ZABUDOVÁNÍ VÝROBKU MUSÍ ODPOVÍDAT ČSN
PŘED VÝROBOU ROZMĚRY OVĚRIT ZAMĚŘENÍM NA STAVBĚ
PŘÍPADNĚ NESROVNALOSTI KONZULTOVAT S PROJEKTANTEM

DODÁVKA V KOMPLETIZOVANÉM PROVEDENÍ VČETNĚ ATESTU
ZABUDOVÁNÍ VÝROBKU MUSÍ ODPOVÍDAT ČSN
PŘED VÝROBOU ROZMĚRY OVĚRIT ZAMĚŘENÍM NA STAVBĚ
PŘÍPADNĚ NESROVNALOSTI KONZULTOVAT S PROJEKTANTEM

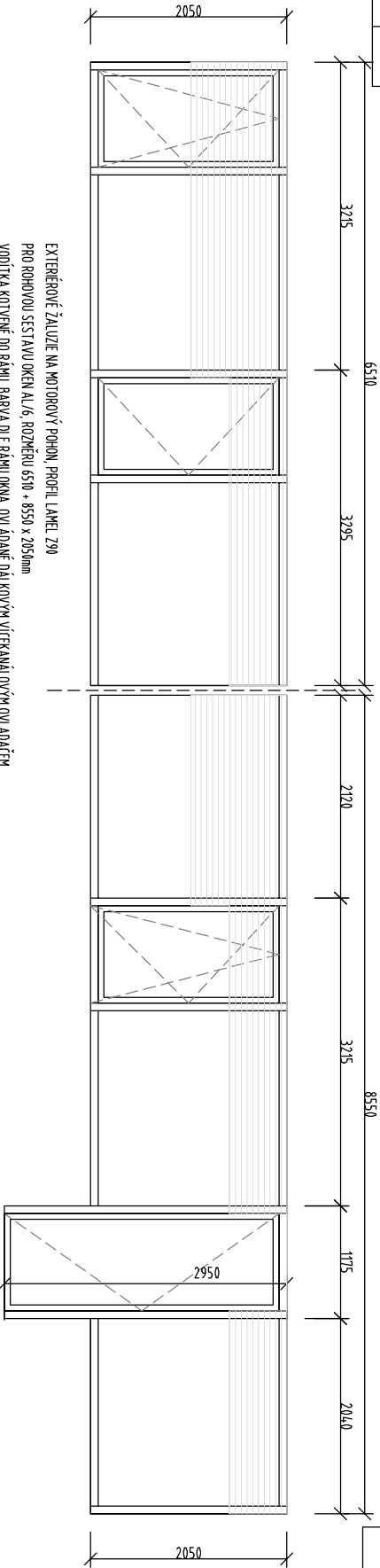
ROZMĚRY		SCHEMATICKÝ NÁKRES (POHLED Z EXTERIÉRU)					POČET KUSŮ				POZNÁMKA	
ŠÍŘKA (mm)	VÝŠKA (mm)						TPP	NP	ZNP	STŘECHA		CELKEM

<div>AL 13</div>	8550+6510	2050								
----------------------	-----------	------	--	--	--	--	--	--	--	--



EXTERIÉROVÉ ŽALUZIE NA MOTOROVÝ Pohon, PROFIL LAMEL Z90
PRO ROHOVOU SESTAVU OKEN AL/5, ROZMĚRU 8550 x 6510 x 2050mm
VODÍTKA KOTVENÉ DO RÁMU BARVA DLE RÁMU OKNA, OVLÁDÁNĚ DÁLKOVÝM VÍCEKANÁLOVÝM OVLÁDÁNĚM
SCHRÁNKA SKRYTÁ V MADPRAŽI V ZATEPLOVACÍM SYSTÉMU
ČLENĚNÍ A OVLÁDÁNÍ ŽALUZIE DLE NÁKRESU NA DVEŘÍCH ŽALUZIE NEBUDOU - SLUŽÍ JAKO LUKOVÝ VÝCHOD
DODÁVKA V KOMPLETIZOVANÉM PROVEDENÍ - VČETNĚ SCHRÁNKY V MADPRAŽI, VODÍČKCH LIŠT, KDS DÁLKOVÉHO OVLÁDÁNÍ A POTŘEBNÝCH ČIDEL (VĚTRNÉ, SLUNEČNÍ)
VŠECHNY ROZMĚRY PŘED VÝROBOU OVĚŘIT NA STAVBĚ

<div>AL 14</div>	6510+8550	2050								
----------------------	-----------	------	--	--	--	--	--	--	--	--

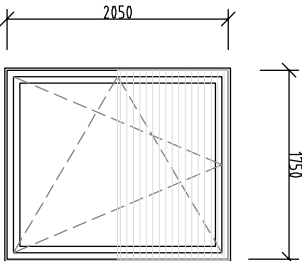
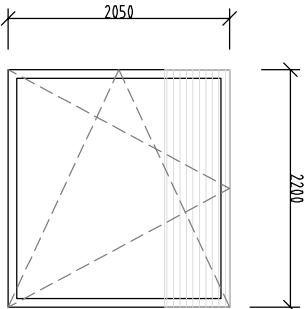


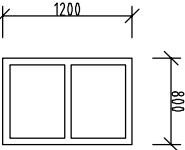
EXTERIÉROVÉ ŽALUZIE NA MOTOROVÝ Pohon, PROFIL LAMEL Z90
PRO ROHOVOU SESTAVU OKEN AL/6, ROZMĚRU 6510 x 8550 x 2050mm
VODÍTKA KOTVENÉ DO RÁMU, BARVA DLE RÁMU OKNA, OVLÁDÁNĚ DÁLKOVÝM VÍCEKANÁLOVÝM OVLÁDÁNĚM
SCHRÁNKA SKRYTÁ V MADPRAŽI V ZATEPLOVACÍM SYSTÉMU
ČLENĚNÍ A OVLÁDÁNÍ ŽALUZIE DLE NÁKRESU NA DVEŘÍCH ŽALUZIE NEBUDOU - SLUŽÍ JAKO LUKOVÝ VÝCHOD
DODÁVKA V KOMPLETIZOVANÉM PROVEDENÍ - VČETNĚ SCHRÁNKY V MADPRAŽI, VODÍČKCH LIŠT, KDS DÁLKOVÉHO OVLÁDÁNÍ A POTŘEBNÝCH ČIDEL (VĚTRNÉ, SLUNEČNÍ)
VŠECHNY ROZMĚRY PŘED VÝROBOU OVĚŘIT NA STAVBĚ

1	1	2
---	---	---

DODÁVKA V KOMPLETIZOVANÉM PROVEDENÍ VČETNĚ ATESTU
ZABUDOVÁNÍ VÝROBKU MUSÍ ODPOVÍDAT ČSN
PŘED VÝROBOU ROZMĚRY OVĚŘIT ZAMĚŘENÍM NA STAVBĚ
PŘÍPADNĚ NESROVNALOSTI KONZULTOVAT S PROJEKTANTEM

DODÁVKA V KOMPLETIZOVANÉM PROVEDENÍ VČETNĚ ATESTU
ZABUDOVÁNÍ VÝROBKU MUSÍ ODPOVÍDAT ČSN
PŘED VÝROBOU ROZMĚRY OVĚŘIT ZAMĚŘENÍM NA STAVBĚ
PŘÍPADNĚ NESROVNALOSTI KONZULTOVAT S PROJEKTANTEM

ROZMĚRY		SCHEMATICKÝ NÁKRES (POHLED Z EXTERIÉRU)	POČET KUSŮ				POZNÁMKA
ŠÍŘKA (mm)	VÝŠKA (mm)		TPP	NP	2NP	STŘECHA	
<div>AL 15</div>	1750 2050	<div></div> <p>EXTERIÉROVÉ ŽALUZIE NA MOTOROVÝ POHON, PROFIL LAMEL 290 PRO OKNO AL/12 ROZMĚRU 1750x2050mm VODÍTKA KOTVENÉ DO RÁMU BARVA DLE RÁMU OKNA OVLÁDANÉ DÁLKOVÝM VÍCEKANÁLOVÝM OVLÁDÁNĚM SCHRÁNKA SKRYTÁ V MADPRAŽI V ZATEPLOVACÍM SYSTÉMU</p> <p>DODÁVKA V KOMPLETIZOVANÉM PROVEDENÍ - VČETNĚ SCHRÁNKY V MADPRAŽI, VODÍČKŮ LIŠT, 1KS DÁLKOVÉHO OVLÁDÁNÍ A POTŘEBNÝCH ČIDEL (VĚTRNÉ, SLUNEČNÍ) VŠECHNY ROZMĚRY PŘED VÝROBOU OVĚŘIT NA STAVBĚ!</p>			1	1	DODÁVKA V KOMPLETIZOVANÉM PROVEDENÍ VČETNĚ ATESTU ZABUDOVÁNÍ VÝROBKU MUSÍ ODPOVÍDAT ČSN PŘED VÝROBOU ROZMĚRY OVĚŘIT ZAMĚŘENÍM NA STAVBĚ PŘÍPADNÉ NESROVNALOSTI KONZULTOVAT S PROJEKTANTEM
<div>AL 16</div>	2200 2050	<div></div> <p>EXTERIÉROVÉ ŽALUZIE NA MOTOROVÝ POHON, PROFIL LAMEL 290 PRO OKNO AL/8 ROZMĚRU 2200x2050mm VODÍTKA KOTVENÉ DO RÁMU BARVA DLE RÁMU OKNA OVLÁDANÉ DÁLKOVÝM VÍCEKANÁLOVÝM OVLÁDÁNĚM SCHRÁNKA SKRYTÁ V MADPRAŽI V ZATEPLOVACÍM SYSTÉMU</p> <p>DODÁVKA V KOMPLETIZOVANÉM PROVEDENÍ - VČETNĚ SCHRÁNKY V MADPRAŽI, VODÍČKŮ LIŠT, 1KS DÁLKOVÉHO OVLÁDÁNÍ A POTŘEBNÝCH ČIDEL (VĚTRNÉ, SLUNEČNÍ) VŠECHNY ROZMĚRY PŘED VÝROBOU OVĚŘIT NA STAVBĚ!</p>		1	1	2	DODÁVKA V KOMPLETIZOVANÉM PROVEDENÍ VČETNĚ ATESTU ZABUDOVÁNÍ VÝROBKU MUSÍ ODPOVÍDAT ČSN PŘED VÝROBOU ROZMĚRY OVĚŘIT ZAMĚŘENÍM NA STAVBĚ PŘÍPADNÉ NESROVNALOSTI KONZULTOVAT S PROJEKTANTEM

ROZMĚRY		SCHEMATICKÝ NÁKRES (POHLED Z EXTERIÉRU)	POČET KUSŮ				POZNÁMKA
			TPP	NP	2NP	STŘECHA	
<div>AL 17</div>	800	1200	2				2
		PROTIPŮŽARNÍ SAMOTŽNÁ ROLETA (VÝDEJMA JÍDEL) POŽÁRNÍ UZÁVĚRA DO OTEVŘENÉHO STAVEBNÍHO OTVORU S ČOULY A VLASTNÍ UPS POŽÁRNÍ ODOLNOST EW5/DP1 BARVA DLE VÝBĚRU ARCHITEKTA DODÁVKA V KOMPLETIZOVANÉM PROVEDENÍ - VČETNĚ SCHÁNKY V MADPRAŽÍ, VODÍČH LIŠT, UPS, REVIZE A.TD. VŠECHNY ROZMĚRY PŘED VÝROBOU OVĚŘIT NA STAVBĚ!					DODÁVKA V KOMPLETIZOVANÉM PROVEDENÍ VČETNĚ ATESTU ZABUDOVÁNÍ VÝROBKU MUSÍ ODPOVÍDAT ČSN PŘED VÝROBOU ROZMĚRY OVĚŘIT ZAMĚŘENÍM NA STAVBĚ PŘÍPADNÉ NESROVNALOSTI KONZULTOVAT S PROJEKTANTEM
<div>AL 18</div>	800	1200	2				4
		 INTERIÉROVÉ VÝDEJNÍ OKÉNKO Z AL PROFILŮ BEZ PŘERUŠENÉHO TEPELNÉHO MOSTU, VÝPLŇ Z BEZPEČNOSTNÍHO SKLA VČETNĚ BEZPEČNOSTNÍCH ZARÁŽEK A ZÁMKU VČETNĚ NEREZ LEMOVÁNÍ PARAPETU - ŠÍŘKY CCA 300mm V 2.NP JSOU PŘED OKNEM NAMSTALOVÁNY SAMOTŽNÉ ROLETY S POŽÁRNÍ ODOLNOSTÍ! BARVA RAL 7016 DODÁVKA V KOMPLETIZOVANÉM PROVEDENÍ - VČETNĚ SCHÁNKY V MADPRAŽÍ, VODÍČH LIŠT, UPS, REVIZE A.TD. VŠECHNY ROZMĚRY PŘED VÝROBOU OVĚŘIT NA STAVBĚ!					DODÁVKA V KOMPLETIZOVANÉM PROVEDENÍ VČETNĚ ATESTU ZABUDOVÁNÍ VÝROBKU MUSÍ ODPOVÍDAT ČSN PŘED VÝROBOU ROZMĚRY OVĚŘIT ZAMĚŘENÍM NA STAVBĚ PŘÍPADNÉ NESROVNALOSTI KONZULTOVAT S PROJEKTANTEM